

PNEUMATIC COUPLINGS
PNEUMATISCHE KUPPLUNGEN

SERIE 026S

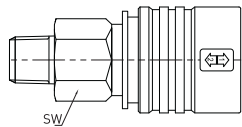


SAFETY SELF VENTING TYPE **SICHERHEITSVERRIEGELUNG**



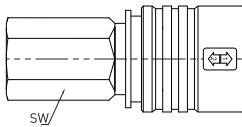
Couplers and Plugs
Kupplungen und Nippel

Connection Anschlüsse | Order No Bestellnr. | SW | L | ØD



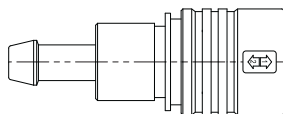
Male Thread Coupling
Kupplung mit Aussengewinde

BSPT 1/4"	026 RGS 13	20	64.5	30
BSPT 3/8"	026 RGS 17	20	64.5	30
BSPT 1/2"	026 RGS 21	22	67.5	30
BSP 1/4"	026 EGS 13	20	64.5	30
BSP 3/8"	026 EGS 17	20	64.5	30
BSP 1/2"	026 EGS 21	22	67.5	30
NPT 1/4"	026 TGS 13	20	64.5	30
NPT 3/8"	026 TGS 17	20	64.5	30
NPT 1/2"	026 TGS 21	22	67.5	30



Female Thread Coupling
Kupplung mit Innengewinde

BSP 1/4"	026 DGS 13	20	57.5	30
BSP 3/8"	026 DGS 17	20	57.5	30
BSP 1/2"	026 DGS 21	22	59.5	30
NPT 1/4"	026 NGS 13	20	57.5	30
NPT 3/8"	026 NGS 17	20	57.5	30
NPT 1/2"	026 NGS 21	24	59.5	30



Standard Hose Barb Coupling
Kupplung mit Schlauchtülle

Ø 6 - 1/4"	026 HGS 06		74.5	30
Ø 8 - 5/16"	026 HGS 08		74.5	30
Ø 10 - 3/8"	026 HGS 10		74.5	30
Ø 13 - 1/2"	026 HGS 13		74.5	30

Interchangeability - Kompatibilität
TST 025, RECTUS 25, RECTUS 26, CEJN 320,

Temperature Range - Temperaturbereich
-20°C +100°C (-4°F +212°F)

Working Pressure - Betriebsdruck
0 - 30 bar (0 - 435 PSI)

Flow capacity - Nennweite
NW - 7.8

Material - Material

Coupler Body - Kupplungsgrundkörper : Brass Nickel Plated - Messing Vernickelt
Back Part - Hinterteil : Brass Nickel Plated - Messing vernickelt
Sleeve - Hülse : Plastic - Kunststoff
Valve - Ventil : Brass - Messing
Springs - Federn : Stainless Steel - Edelstahl

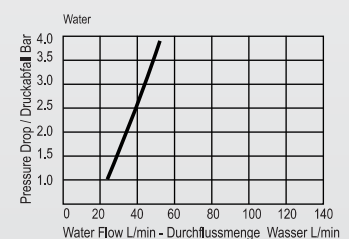
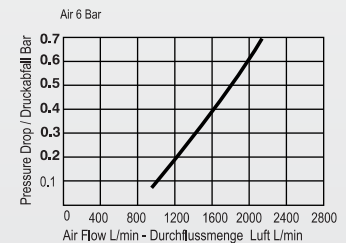
Locking O-Ring - Sprengling : Steel Hardened & Zink Plated - Stahl Gehärtet und verzinkt

Pins - Stifte : Stainless Steel - Edelstahl AISI 302

Balls - Kugeln : AISI 420 Hardened - Edelstahl AISI 420

Seals - Dichtungen : Nitrile (Ni) - NBR

Plug - Nippel : (Recommended) Steel Hardened Nickel Plated - (Empfohlen) Stahl Gehärtet vernickelt





SERIE **026S** ■

PNEUMATIC COUPLINGS
PNEUMATISCHE KUPPLUNGEN



SAFATY SELF VENTING TYPE **SICHEREITSVERRIEGELUNG**

Safety Serie

Two Stage Couplers.
There are two steps to take off
the plug from the coupler

Step 1: After pushing the sleeve backwards
the plug goes out one step, the coupler
closed and remaining pressure escapes.

Step 2: If sleeve is pushed forwards the plug
is released and it can be disconnected
without danger.

Sicherheitskupplung

Es gibt zwei Stufen für das Auskuppeln.

Stufe 1: Wenn die Hülse nach hinten
geschoben wird, löst sich der Nippel -
die Kupplung verschliesst Restdruck entweicht.

Stufe 2: Wenn die Hülse nach vorne
betätigt wird, löst sich der Nippel - so dass dieser
ohne Gefahr ausgekuppelt werden kann.

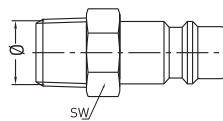
Couplers and Plugs
Kupplungen und Nippel

Connection
Anschlüsse

Order No
Bestellnr.

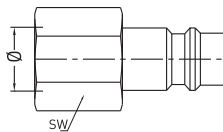
SW

L



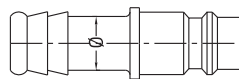
Standard Hose Plug
Nippel mit Aussengewinde

BSPT 1/8"	026 RUS 10	13	33
BSPT 1/4"	026 RUS 13	14	37
BSPT 3/8"	026 RUS 17	17	37
BSPT 1/2"	026 RUS 21	22	43
NPT 1/4"	026 TUS 13	14	37
NPT 3/8"	026 TUS 17	17	37
NPT 1/2"	026 TUS 21	22	43



Male Thread Plug
Nippel mit Innengewinde

BSP 1/8"	026 DUS 10	14	32
BSP 1/4"	026 DUS 13	17	33
BSP 3/8"	026 DUS 17	19	33
BSP 1/2"	026 DUS 21	24	36
NPT 1/4"	026 NUS 13	17	36
NPT 3/8"	026 NUS 17	19	36
NPT 1/2"	026 NUS 21	24	40



Standard Hose Plug
Nippel mit Schlauchtülle

Ø 6 - 1/4"	026 HUS 06		46
Ø 8 - 5/16"	026 HUS 08		46
Ø 10 - 3/8"	026 HUS 10		46
Ø 13 - 1/2"	026 HUS 13		46

