



SERIE 219 ■

**PNEUMATIC, HYDRAULIC, HIGH PRESSURE
HYDRAULIC & GENERAL PURPOSE COUPLINGS**

PNEUMATIK, MITTELDRUCK-HYDRAULIK,
HOCHDRUCK-HYDRAULIK UND FLÜSSIGKEITEN.



325°C - 630°F

Interchangeability - Kompatibilität
WALTHER 11-012
WALTHER 11-019

**High Temperature
Coupling for Thermal Oil**

**Hochtemperatur - Kupplungen
für Wärmeträgeröl**

Double Shut-off Type
Beidseitig absperrrbar

Working Pressure - Betriebsdruck
20 Bar - 290 PSI

Temperature Range Temperaturbereich
+325°C (630°F)

Flow capacity - Größen
219.12 NW: 120 mm²
219.19 NW: 300 mm²

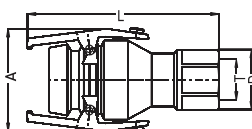
Standard version - Standardversion
Double Shut-off - Beidseitig absperrrbar
Seal - Dichtungen:FFKM
Material - Material
Steel oil burnished / Stahl-brüniert

Connection - Anschlüsse
Connection is suitable for screwed
plug in accordance with DIN 3852-T2

Anschluß ist geeignet für DIN 3852-T2

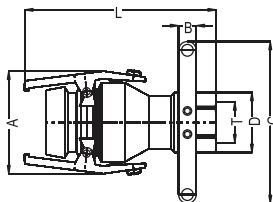
**Couplers and Plugs
Kupplungen und Nippel**

d/NW	Connection Anschlüsse (DIN-3852)	Order No Bestellnr.	A	B	C	D	L	SW
------	--	------------------------	---	---	---	---	---	----



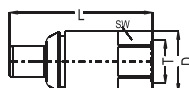
Self Sealing Female
Threaded Coupler
Verschlußkupplung (IG)

12	3/4 "	219.12 DGB 26	72			42	100	36
19	3/4 "	219.19 DGB 26	86			46	110	41
	1"	219.19 DGB 33	86			46	110	41



Self Sealing Female Threaded
Coupler With Handle
Verschlußkupplung mit Handgriff

12	3/4 "	219T.12 DGB 26	72	12	110	42	100	36
19	3/4 "	219T.19 DGB 26	86	12	110	46	110	41
	1"	219T.19 DGB 33	86	12	110	46	110	41



Self Sealing Female
Threaded Plug Verschlußnippel (IG)

12	3/4 "	219.12 DUB 26				37.5	95	34
19	3/4 "	219.19 DUB 26				46	93	41
	1"	219.19 DUB 33				46	93	41

High Temperature Coupling for Thermal Oil
Hochtemperatur - Kupplungen für Wärmeträgeröl

